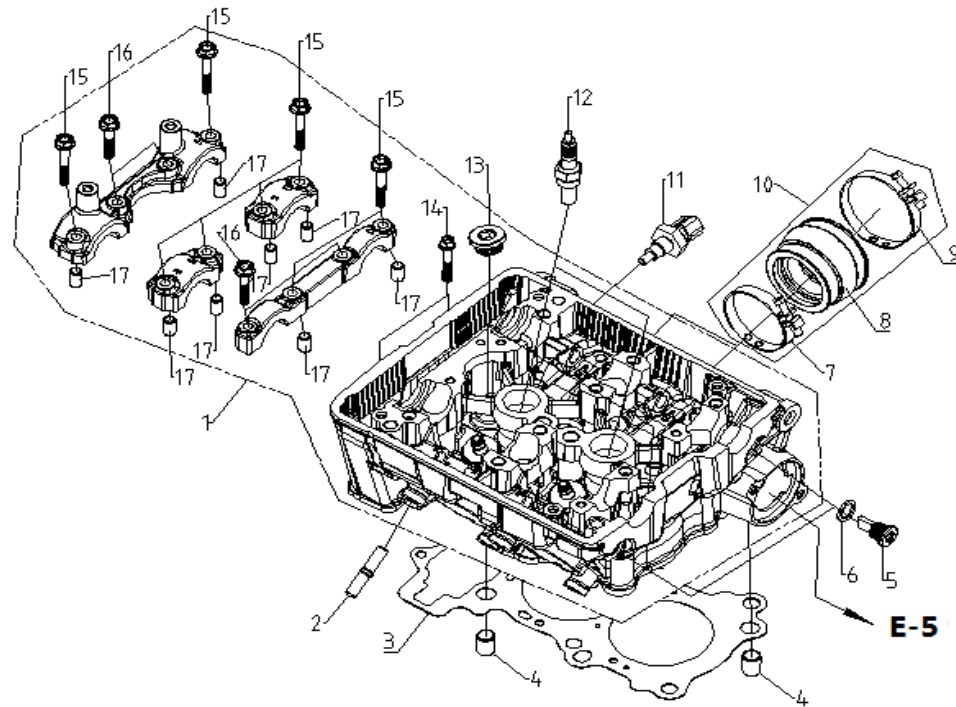


序号	品号		零件名称		数量	备注
S/N	Part No.	Supplier code	Name	English Name	Qty of Per Unit	Remarks
1		120230196	气缸头盖	Cylinder Head Cove	1	
2		380140605	六角头法兰面螺栓	Hexagon bolt with flange	4	M6 L=15
3	110003-EBR01-000	380840987	密封圈	Seal ring	4	D=11.5_外径22_d=4_氟橡胶
4	110001-EBR01-000	120660005	油气分离板密封垫	Oil and gas separation plate gasket	1	不含石棉纸垫
5		120520010	油气分离板	Oil and gas separator	1	

6		380140333-0001	六角头法兰面螺栓M6_L=18	Hexagon bolt with flange	2	GB/T 5789_M6_L =18; 镀蓝 白锌Q16
7		380600017-0001	定位销d=8_L=18_	Location pin	2	A型_d=8_L =18_材料1 0# (20#)
8	110002-EBR01-	380840988	密封圈	Seal ring	1	丙烯酸脂

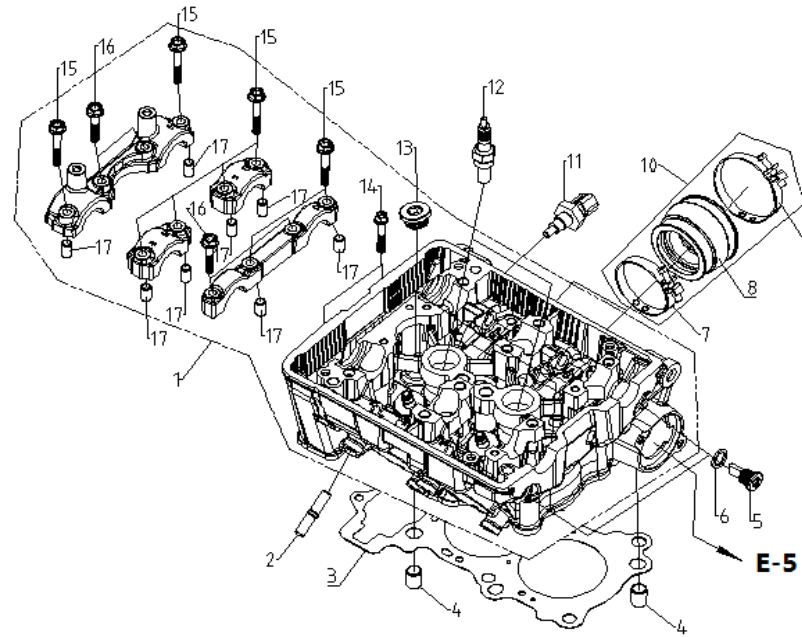
E-2 气缸头组件



序号	品号		零件名称		数量	备注
S/N	Part No.	Supplier code	Name	English Name	Qty	Remarks
1		120070250	气缸头部件	Cylinder head part	1	

2		380180184	双头螺栓	Stud	4	旋入端20_ M8_总长42_外露端长
3	120001-EBR01-	120150230	气缸头密封垫	Cylinder head sealing gasket	1	不锈钢
4		380600032-0001	定位销	Locatin pin	2	A型_d=12_ L=16_材料 10#(20#)
5		380190406	内六角螺钉	Inner hexagon screw	2	M12 L=10
6		380451038-0001	平垫圈	Plain gasket	2	内径12_外径17_厚度 1.5_铜;氧化 Q07
7		380960231-0001	卡箍组合	Clamp combination	2	Φ50_镀黑 锌Q10
8	120200-EBR01-	180420714	进气管	Intake tube	2	
9		380960250	卡箍组合	Clamp combination	2	Φ57
10		180410037	进气管部件	Air intake manifold subassembly	2	

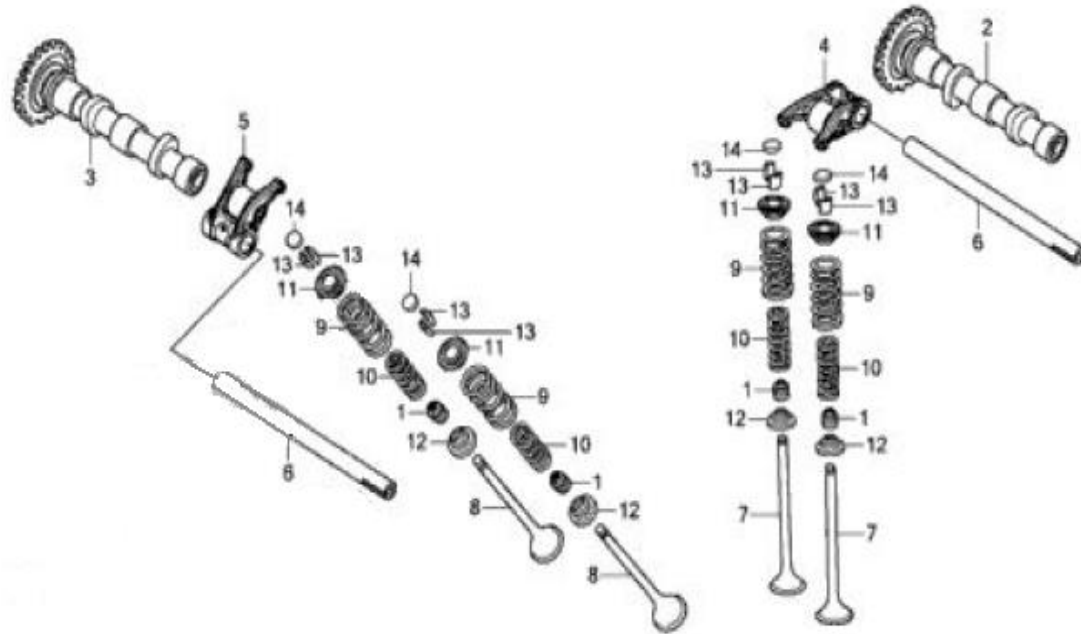
E-2 气缸头组件



序号	品号		零件名称		数量	备注
S/N	Part No.	Supplier code	Name	English Name	Qty	Remarks
11		270790014-0001	发动机传感器	Engine sensors	1	温度传感器_六角对边19
12	120100-EBR01-	270960060-0001	火花塞	Spark plug	2	CPR8EA-9
13		380190410	内六角螺钉	Inner hexagon screw	2	86A0_M18_L=10
14		380140030-0005	六角头法兰面螺栓	Hexagon bolt with flange	2	24A0_M6_L=35; 镀蓝白锌Q16
15		380140606-0001	六角头法兰面螺栓	Hexagon bolt with flange	8	M6_L=40_1 0.9级; 氧化Q07
16		380140607-0001	六角头法兰面螺栓	Hexagon bolt with flange	4	M6_L=32_1 0.9级; 氧化Q07

17		380600002-0001	定位销	Locatin pin	8	A型_d=8_L=14_材料10#(20#)钢
----	--	----------------	-----	-------------	---	-------------------------

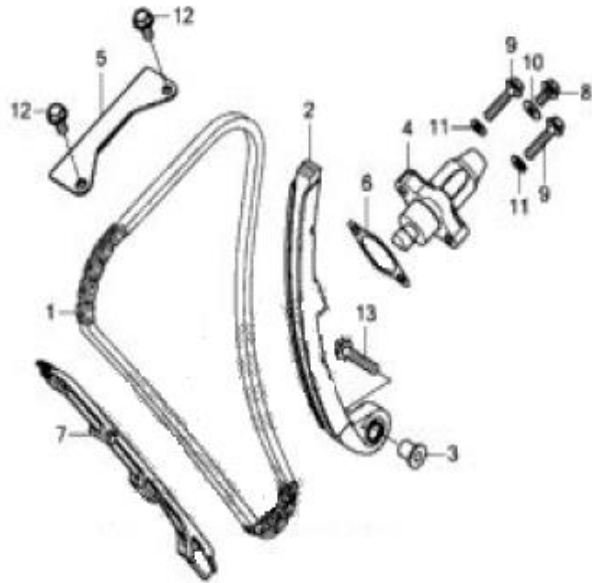
E-3 凸轮轴气门



序号	品号		零件名称		数量	备注
S/N	Part No.	Supplier code	Name	English Name	Qty	Remarks
1	130003-EBR01-	140400018-0001	挡油罩	Oil drip pan	8	
2		140030119	凸轮轴	Cam shaft	1	
3		140030120	凸轮轴	Cam shaft	1	
4		140460067	气门摇臂	Valve lever	2	
5		140460068	气门摇臂	Valve lever	2	
6	130002-EBR01-	140510065	气门摇臂轴	Valve lever shaft	2	φ10×156
7		140300098-0001	进气门	Valve inlet	4	φ4.5_盘径φ26_总长78.5

8		140310100-0001	排气门	Valve exhaust	4	Φ4.5_盘 径Φ21.5_ 总长78
9		140350032	气门外弹簧	Outer valve spring	8	右旋,总高 39.5,总圈 数8.1圈
10		140340046	气门内弹簧	Inner valve spring	8	左旋,总高 29.5,总圈 数8.8圈
11		140380046	气门弹簧座	Valve spring retainer	8	
12		140380047	气门弹簧座	Valve spring retainer	8	
13		140390034	气门锁夹	Valve key	16	
14		141310006	气门调整垫片	Valve adjusting shim	8	

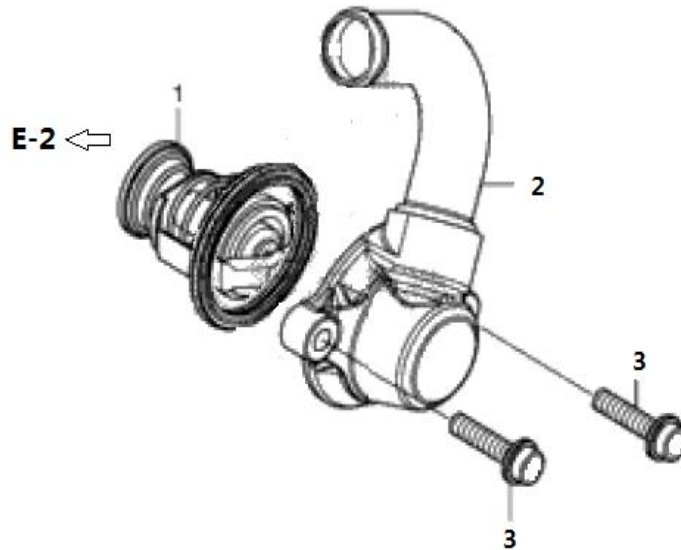
E-4 张紧器与链条



序号	品号		零件名称		数量	备注
S/N	Part No.	Supplier code	Name	English Name	Qty	Remarks
1	140100-EBR01-000	140610041	正时链条	Timing chain	1	齿形链_3 ×4, 7片

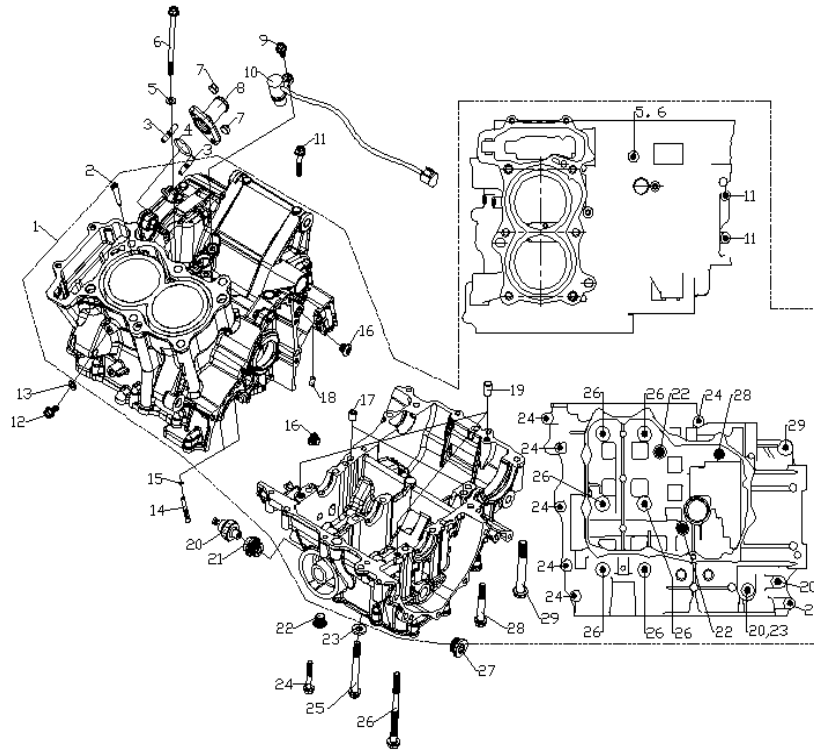
2	140300-EBR01-	140910013	链条张紧板	Chain tension plate	1	
3		380823192	衬套	Bush	1	外径10_内径6_长13. 2_张紧板 翻边衬套
4	140200-EBR01-	140750034	张紧器组合	Tensioner combination	1	
5	140001-EBR01-	140660007	正时链条限位板	Timing chain limit board	1	
6	140002-EBR01-	140830025	张紧器密封垫	Tensioner sealing gasket	1	钢垫 厚0.
7	140400-EBR01-	141000037	链条导向板	The chain guide plate	1	
8		380140615	六角头法兰面螺栓	Hexagon bolt with flange	1	法兰盘直径 ϕ 14.5_ M6 L=6.5
9		380140628	六角头法兰面螺栓	Hexagon bolt with flange	2	法兰盘直径 ϕ 13_M6 L=25
10		380451039	平垫圈	Plain gasket	1	内径6.5_ 外径14_ 厚
11		380450391-0001	平垫圈	Plain gasket	2	内径6.2_ 外径12_ 厚度1.2_ 铜
12		380140209-0001	六角头法兰面螺栓	Hexagon bolt with flange	2	M6_L=14; 镀蓝白锌Q
13		380140633	六角头法兰面螺栓	Hexagon bolt with flange	1	粗杆_M6_L=28

E-5 节温器部件



序号	品号		零件名称		数量	备注
S/N	Part No.	Supplier code	Name	English Name	Qty	Remarks
1	260001-EBR01-000	160140009	节温阀	Thermostat valve	1	开启温度82度, 全开温度95度
2		160160007	冷却管接头	Cooling pipe contact	1	
3		380140021-0006	六角头法兰面螺栓	Hexagon bolt with flange	2	M6_L=22; 镀蓝白锌Q

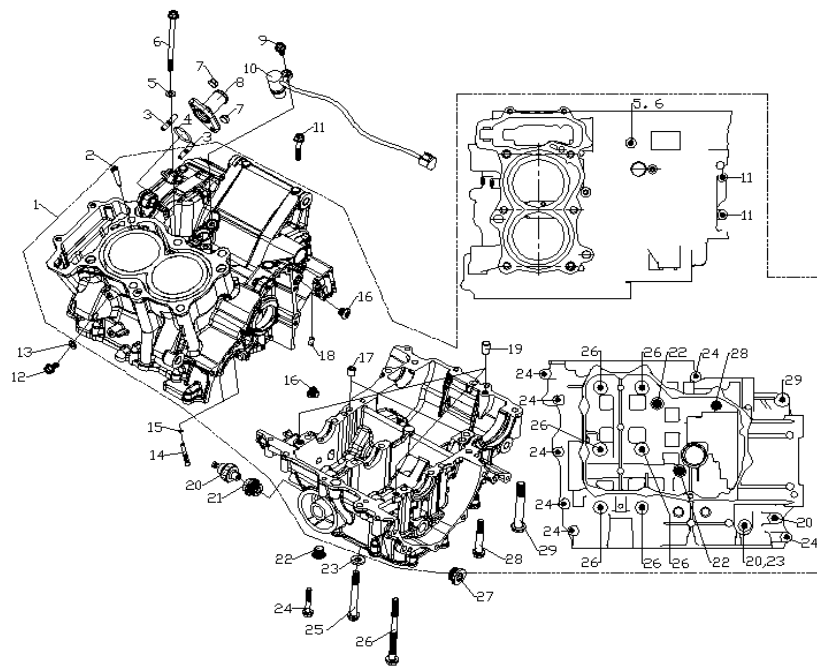
E-6 曲轴箱组件



序号	品号		零件名称		数量	备注
S/N	Part No.	Supplier code	Name	English Name	Qty	Remarks
1		111500001	曲轴箱体部件	Crankshaft box parts	1	
2		120920001	隔水橡胶棒	Water rubber rod	1	
3		380180185	双头螺栓	Stud	2	旋入端12_ M6_总长17, 外露端长
4		380840989	密封圈	Seal ring	1	D=22.8_d=2.5_三元乙丙橡胶
5		380451061-0001	平垫圈	Plain gasket	1	内径6.2_外径12_厚度1.2;镀蓝白锌

6		380140608-0002	六角头法兰面螺栓	Hexagon bolt with flange	1	GB/T 5789_M6_L =95;镀蓝 白锌Q16
7		380370003-0006	六角法兰面螺母	Hexagon nut with flange	2	GB/T 6177.1_M6 _8级;镀蓝 白锌Q16
8		380780215	管接头	Tube union	1	
9		380140333-0001	六角头法兰面螺栓	Hexagon bolt with flange	1	GB/T 5789_M6_L =18;镀蓝 白锌Q16
10	160001-EBR01-	281920021	速度传感器	Velocity transducer	1	

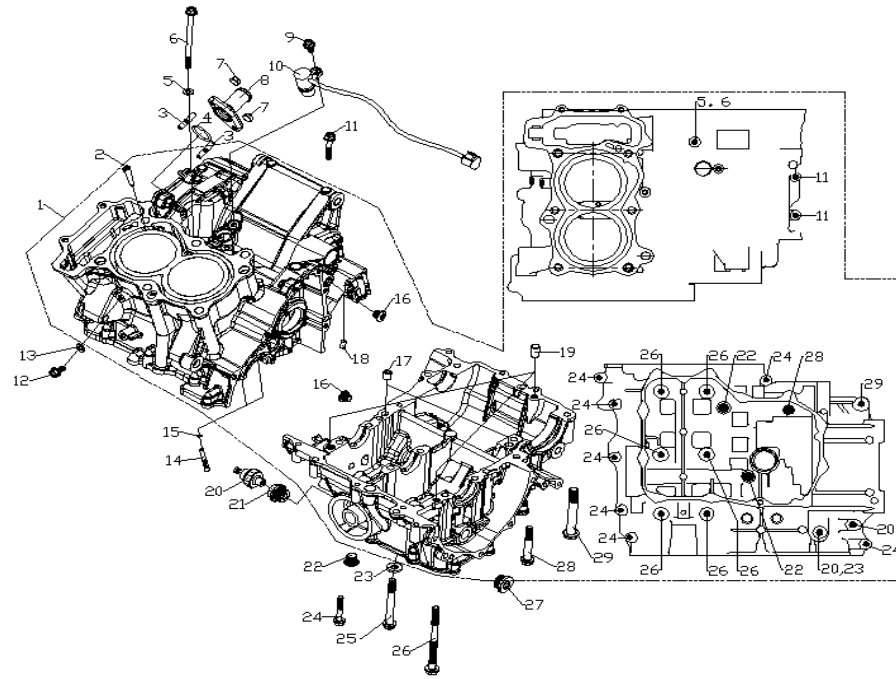
E-6 曲轴箱组件



序号	品号		零件名称		数量	备注
S/N	Part No.	Supplier code	Name	English Name	Qty	Remarks

11		380140100-0003	六角头法兰面螺栓	Hexagon bolt with flange	2	GB/T 5789_M6_L =35; 镀蓝 白锌Q16
12		380140209-0001	六角头法兰面螺栓	Hexagon bolt with flange	1	GB/T 5789_M6_L =14; 镀蓝 白锌Q16
13		380450391-0001	平垫圈	Plain gasket	1	内径6.2_ 外径12_厚 度1.2 铜;
14		381000318	堵头	Choke plug	2	Φ5×Φ2. 5×33
15		380840993	密封圈	Seal ring	2	D=3.3_d=1 .1 丙烯酸
16		380190407-0001	内六角螺钉	Inner hexagon screw	2	大扁头_M1 0×1.25_L =8; 氧化Q0
17		381000316	堵头	Choke plug	2	D=9.5 L=1
18		380610322	销轴	Pin shaft	1	d=6 L=10.
19		380600208	定位销	Locatin pin	3	d=10_L=16
20		270790013	发动机传感器	Engine sensors	1	R1/8圆锥 管螺纹(螺 距0.907);

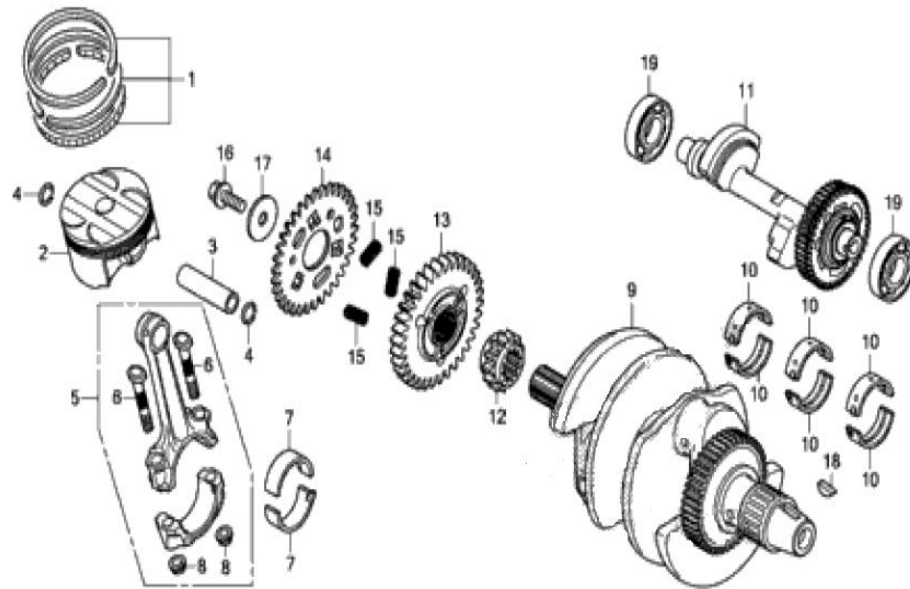
E-6 曲轴箱组件



序号	品号		零件名称		数量	备注
S/N	Part No.	Supplier code	Name	English Name	Qty	Remarks
21		380140612	六角头法兰面螺栓	Hexagon bolt with flange	1	M18×1.5_ L=10;镀蓝 白锌Q16
22		380190409	内六角螺钉	Inner hexagon screw	2	M12×1_L= 10
23		380451062-0001	平垫圈	Plain gasket	1	内径8_外 径18_厚度 2.5 ;镀蓝
24		380140365-0002	六角头法兰面螺栓	Hexagon bolt with flange	7	GB/T 5789_M6_L =40;镀蓝 白锌Q16
25		380140296-0002	六角头法兰面螺栓	Hexagon bolt with flange	2	GB/T 5789_M8_L =75;镀蓝 白锌Q16

26		380140629	六角头法兰面螺栓	Hexagon bolt with flange	6	M8_L=105; 镀蓝白锌Q16
27		380190410	内六角螺钉	Inner hexagon screw	1	M18 L=10
28		380140072-0002	六角头法兰面螺栓	Hexagon bolt with flange	1	GB/T 5789_M8_L =55;镀蓝 白锌Q16
29		380140632-0001	六角头法兰面螺栓	Hexagon bolt with flange	1	M10×1.25 _L=75;镀 蓝白锌Q16

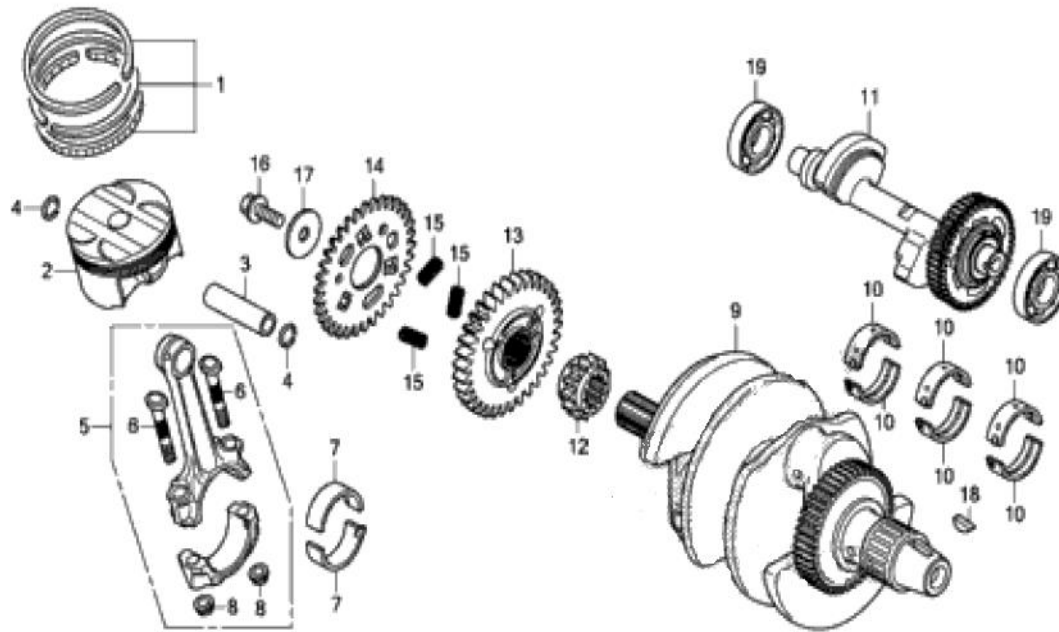
E-7 曲柄连杆组件



序号	品号		零件名称		数量	备注
S/N	Part No.	Supplier code	Name	English Name	Qty	Remarks

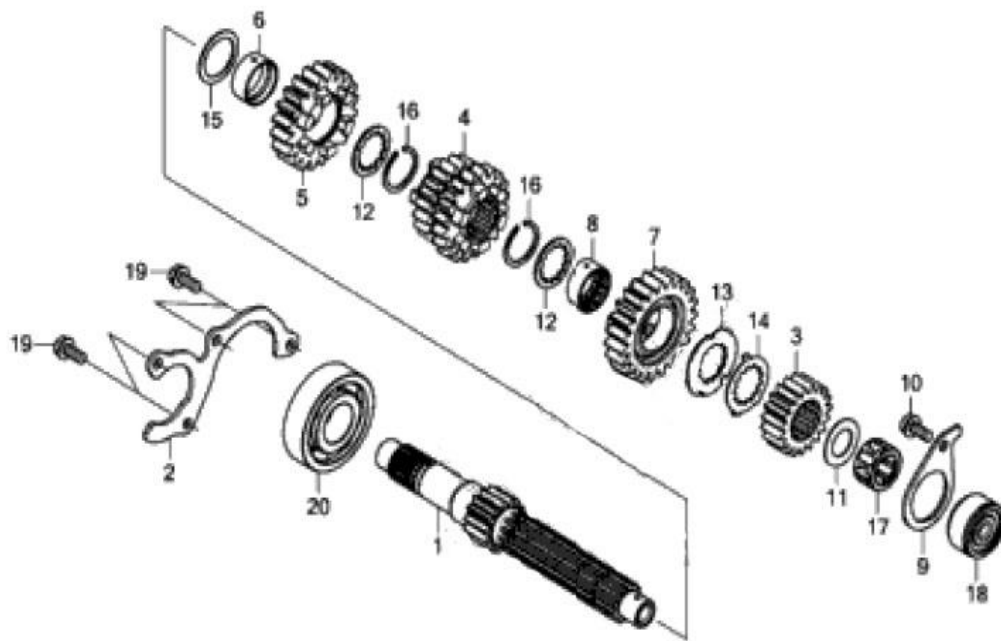
1	170100-EBR01-000	130070232	活塞环组合	Piston ring combination	2	一环, 二环厚0.8mm, 组合环厚2mm
2	170001-EBR01-000	130030267	活塞	Piston ring combination	2	裙部直径 $\phi 67$
3	170002-EBR01-	130060075	活塞销	Piston pin	2	$\phi 16 \times 46$
4		380560122	钢丝挡圈	Steel cable baffle ring	4	$\Phi 18 \times \Phi 1$
5	170200-EBR01-	130510006	连杆组合	Connecting rod combination	2	
6		130180019	连杆螺栓	Connecting bolt	4	M8 \times 1 \times 46
7		110280014	轴瓦	Bearing pad	4	内径36, 宽17
8		380370086	六角法兰面螺母	Hexagon nut with flange	4	M8 \times 1
9	170300-EBR01-	130290529	曲轴部件	The crankshaft parts	1	
10		110282213	轴瓦	Bearing pad	6	内径34, 宽15

E-7 曲柄连杆组件



序号	品号		零件名称		数量	备注
S/N	Part No.	Supplier code	Name	English Name	Qty	Remarks
11	170400-EBR01-000	130430033	平衡轴部件	Trunnion shaft	1	L=189, R=40.5, L=1
12	170500-EBR01-	130230055	正时主动轮	Timing driving gear	1	Z=17
13		190030063	初级主动齿轮	The primary driving gear	1	34齿 m=2.
14		194640002	初级主动齿轮2	The primary driving gear(2)	1	
15		381150612	压簧	Pressure spring	3	
16		380140616-0001	六角头法兰面螺栓	Hexagon bolt with flange	1	M10×1.25 _L=25_12. 9级;氧化Q
17		380451045	平垫圈	Plain gasket	1	内径10_外 径40_厚度
18		380620125	键	Key	1	d=26_L=14 B=4 h=5
19		380630005-0002	轴承	Bearing	2	GB/T 276_6204_ 高品质

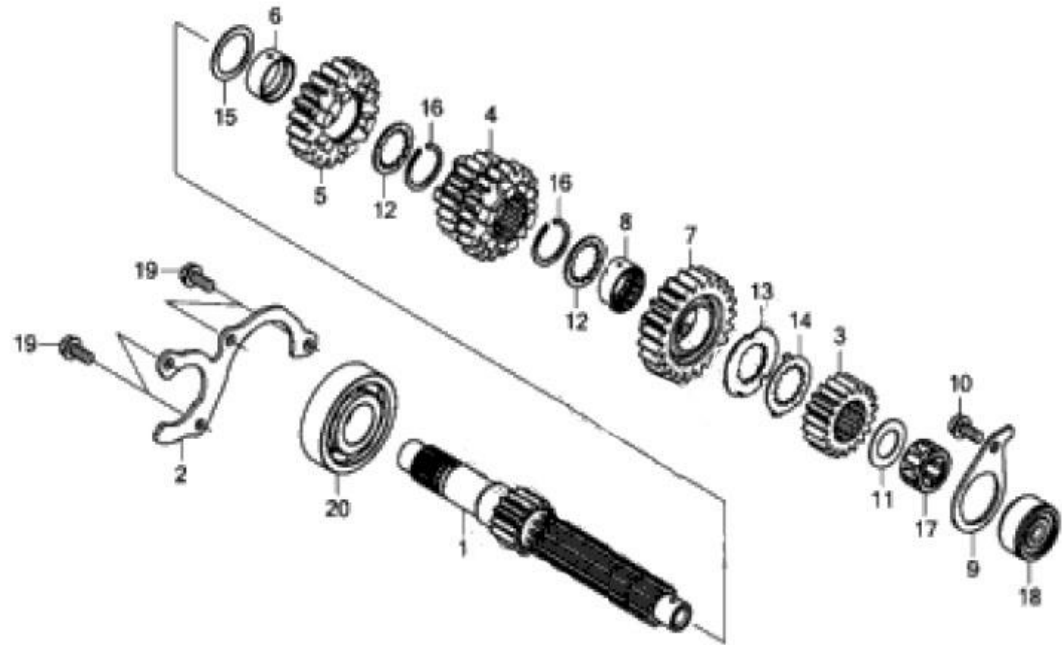
E-8 主轴部件



序号	品号		零件名称		数量	备注
S/N	Part No.	Supplier code	Name	English Name	Qty	Remarks
1		191260080	主轴	Main shaft	1	Z=14_m=2_总长229
2		191380011	主轴轴承挡板	Main shaft bearing plate	1	
3		191280042	主轴二档齿轮	Main shaft second gear	1	Z=19_m=2
4		191290043	主轴三档齿轮	Main shaft third gear	1	Z=20_m=2.25
5		191340003	主轴六档齿轮	Main shaft sixth gear	1	Z=23_m=2.
6		380823197	衬套	Bush	1	φ 28× φ 22.5×13
7		191330026	主轴五档齿轮	Main shaft fifth gear	1	Z=20_m=2.75
8		380823198	衬套	Bush	1	φ 28× φ 25×12

9		197030001	主轴衬套压板	Main shaft bush plate	1	
10		380140625	六角头法兰面螺栓	Hexagon bolt with flange	1	法兰盘直径 $\phi 13_{M6}$ L=14
11		500290314-0001	主副轴总成	Main shaft/Counter shaft	1	

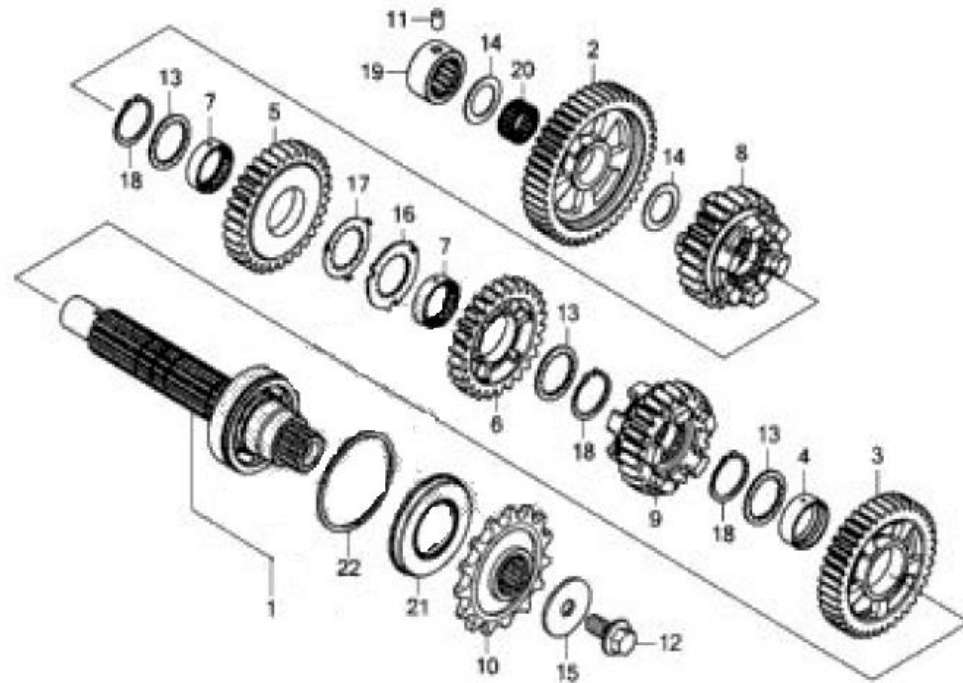
E-8 主轴部件



序号	品号		零件名称		数量	备注
S/N	Part No.	Supplier code	Name	English Name	Qty	Remarks
11		380540160	轴肩挡圈	Ring for shoulder	1	轴径17_外径29 厚度
12		380500045	花键垫圈	Spline retaining ring	2	D=21.9_d=30.8 h=1.
13		380500043	花键垫圈	Spline retaining ring	1	D=23_d=25.2 h=1.6
14		380500044	花键垫圈	Spline retaining ring	1	D=21.9_d=25.2 h=1

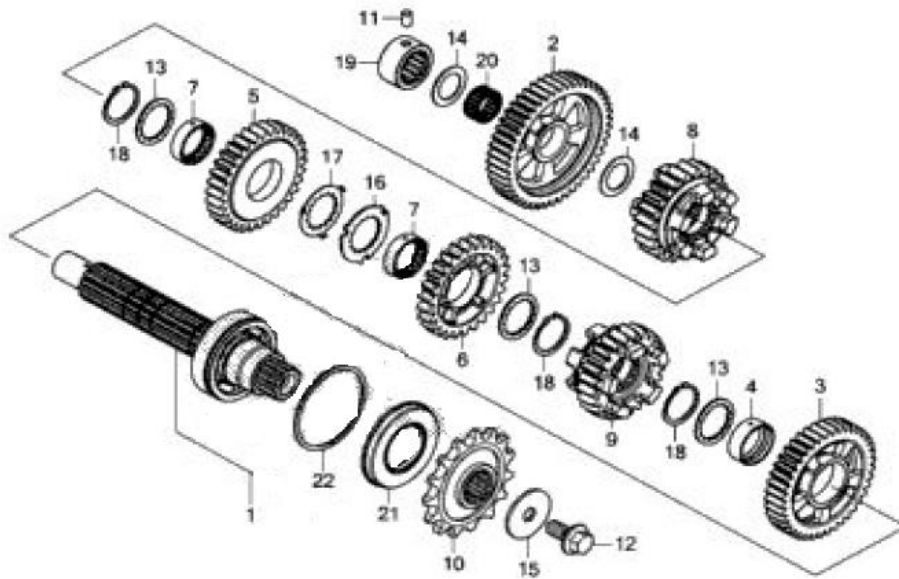
15		380540159	轴肩挡圈	Ring for shoulder	1	轴径25_外 径32.8_厚 度1
16		380550188	弹性挡圈	Snap ring	2	d=23.4
17		380630468	轴承	Bearing	1	17×27×1 5 滚针轴
18		382370001	轴承外圈组合	Bearing outer ring combination	1	
19		380140209	六角头法兰面螺栓	Hexagon bolt with flange	1	GB/T 5789_M6_L =14; 镀蓝 白锌Q16
20		380630048	轴承	Bearing	1	GB/T 276_6305; 高品质

E-9 副轴部件



序号	品号		零件名称		数量	备注
S/N	Part No.	Supplier code	Name	English Name	Qty	Remarks
1		191400127	副轴	Counter shaft	1	总长205.5
2		191420052	副轴一档齿轮	Counter shaft first gear	1	Z=46 m=2
3		191440045	副轴二档齿轮	Counter shaft second gear	1	Z=40 m=2
4		380823200	衬套	Bush	1	外径31_内径28_长11.5
5		191480042	副轴四档齿轮	Counter shaft fourth gear	1	Z=26 m=2.
6		191460046	副轴三档齿轮	Counter shaft third gear	1	Z=32_m=2.25
7		380823199	衬套	Bush	2	外径31_内径25.5 长
8		191500027	副轴五档齿轮	Counter shaft fifth gear	1	Z=23_m=2.75
9		191520003	副轴六档齿轮	Counter shaft sixth gear	1	Z=24 m=2.
10		191600078	副轴主动链轮	Counter shaft drive	1	15齿

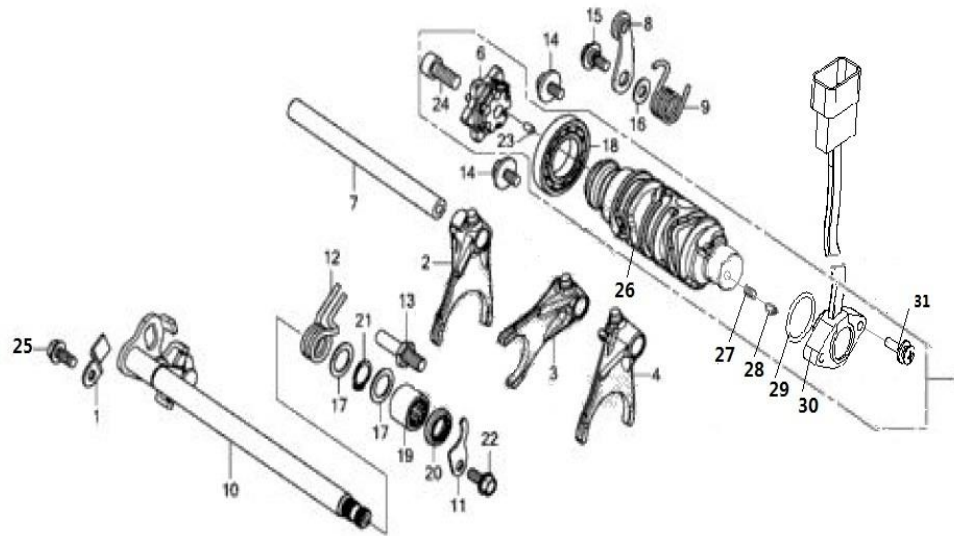
E-9 副轴部件



序号	品号	零件名称	数量	备注
----	----	------	----	----

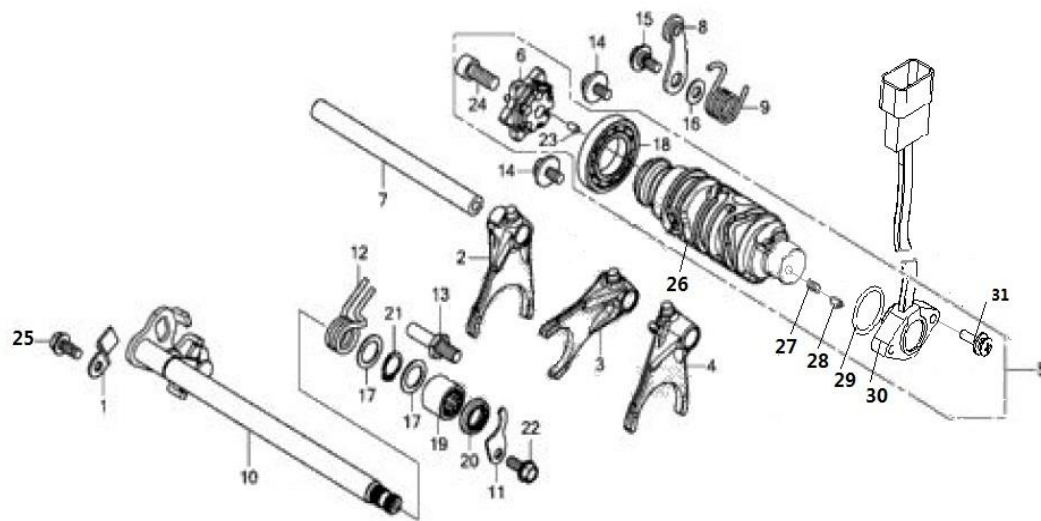
S/N	Part No.	Supplier code	Name	English Name	Qty	Remarks
11		380610322	销轴	Pin shaft	1	d=6 L=10.
12		380140614	六角头法兰面螺栓	Hexagon bolt with flange	1	粗杆_M10 ×1.25 L=
13		380500046	花键垫圈	Spline gasket	3	D=25_d=28 .5 h=1.5
14		380451044	平垫圈	Plain gasket	2	内径20_外 径30 厚度
15		380451047	平垫圈	Plain gasket	1	内径10_外 径37_厚度 2.6_优质 碳素结构
16		380500047	花键垫圈	Spline gasket	1	D=25.8_d= 28.5 h=1.
17		380500048	花键垫圈	Spline gasket	1	D=25_d=28 .5 h=1
18		380550189	弹性挡圈	Snap ring	3	d=26.2
19		382160002	轴承外圈	Bearing cup	1	外径34_内 径26_长16 .7
20		380630469	轴承	Bearing	1	20×26×1 5 滚针轴
21		380650670	油封	Oil seal	1	d=34_D=62 b=8
22		380630476	轴承	Bearing	1	轴承6305_ 带止动环

E-10 变速机构



序号	品号		零件名称		数量	备注
S/N	Part No.	Supplier code	Name	English Name	Qty	Remarks
1	200001-EBR01-	192350013	换档限位板	Shift the limit board	1	
2	200002-EBR01-	192120079	拨叉	Shifting fork	1	
3	200002-EBR01-	192120078	拨叉	Shifting fork	1	
4	200002-EBR01-	192120077	拨叉	Shifting fork	1	
5		192060095	变速鼓部件	Variable speed drum part	1	国际档
6		192100026	五星拨板	The five-star dial plate	1	国际档_六档
7	200003-EBR01-	192130036	拨叉轴	Shifting fork shaft	1	φ 12×140
8	200300-EBR01-	192190024	止动板组合	Check plate combination	1	
9	200004-EBR01-000	381160229	扭簧	Torsional spring	1	内径 φ 13.2, 4.4圈, 钢丝直径2
10		192340069	换档轴	shift shaft	1	长225.5_六档

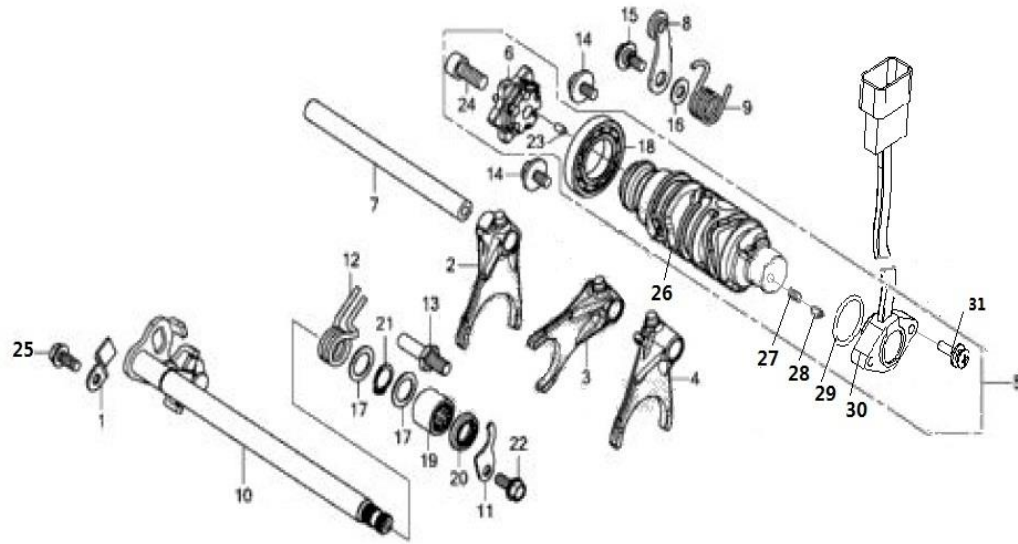
E-10 变速机构



序号	品号		零件名称		数量	备注
S/N	Part No.	Supplier code	Name	English Name	Qty	Remarks
11	200005-EBR01-000	197020001	换档轴油封挡板	Gearshift spindle oil seal setting plate	1	
12		381160231	扭簧	Torsional spring	1	钢丝直径2.8
13		192310008-0001	换档臂定位螺栓	Shift arm positioning bolt	1	M8_L=14.5;氧化Q07
14		380710030	螺栓或螺钉和平垫圈组合	Bolt and plain combination	2	M6_长12_平垫圈Φ6×Φ18×2
15		192240007	止动板螺栓	Locking plate bolt	1	M6×13.5;氧化Q07
16		380450227-0001	平垫圈	Plain gasket	1	
17		380540143	轴肩挡圈	Ring for shoulder	2	轴径14_外径21_厚度
18		380630470	轴承	Bearing	1	GB/T 276 16005

19		380630471	轴承	Bearing	1	14×22×16 滚针轴
20		380650184-0001	油封	Oil seal	1	d=14_D=22_b=5_丁腈橡胶NBR

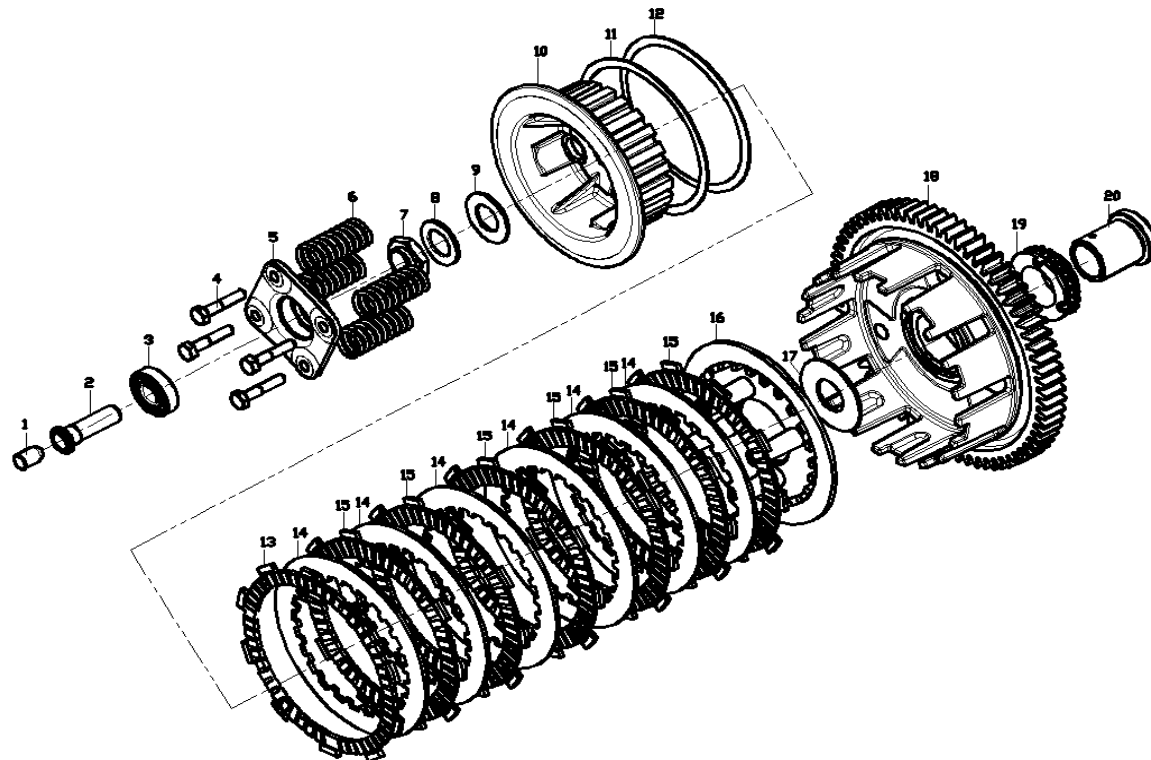
E-10 变速机构



序号	品号		零件名称		数量	备注
S/N	Part No.	Supplier code	Name	English Name	Qty	Remarks
21		380550173	弹性挡圈	Snap ring	1	d=14_65Mn ; 氧化Q07
22		380140209	六角头法兰面螺栓	Hexagon bolt with flange	1	GB/T 5789_M6_L =14; 镀蓝 白锌Q16
23		380610323	销轴	Pin shaft	1	d=4 L=8
24		380190010-0008	内六角螺钉	Inner hexagon screw	1	M8_L=20; 氧化Q07

25		380140333	六角头法兰面螺栓	Hexagon bolt with flange	1	GB/T 5789_M6_L =18;镀蓝 白锌Q16
26	200009-EBR01-	192080075	变速鼓	Variable speed drum	1	
27	200006-EBR01-	381150005	压簧	Pressure spring	1	
28	200007-EBR01-	270720001	档显开关动触头	Documents show contact	1	
29	200008-EBR01- 000	380840012	密封圈	Seal ring	1	Q/LX G 8.22_D=20 _d=2.5_氟 橡胶;
30	200100-EBR01- 000	270650098	档显开关部件	Gear display switch components	1	国际六档 双耳;空格 ,浅绿/红0 ,粉红①, 蓝/红②, 绿/黑③, 黄/红④, 黄/白⑤, 黄/黑⑥_3 50_DJ7081 Y-2.3-
31		380680004-0004	十字槽螺栓垫圈组合	Combination of cross grooved bolt gasket	2	

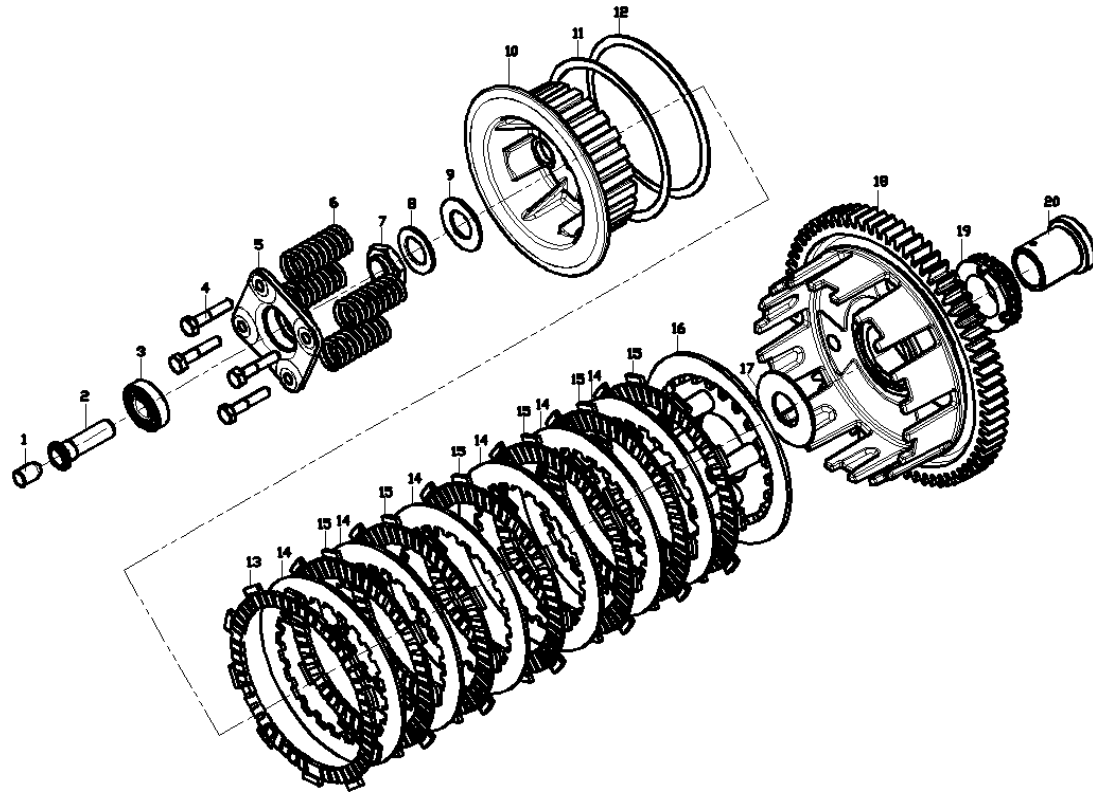
E-11 离合器组件



序号	品号		零件名称		数量	备注
S/N	Part No.	Supplier code	Name	English Name	Qty	Remarks
1	210005-EBR01-	190730029	推杆	Push rod	1	
2	210006-EBR01-000	190730030	推杆	Push rod	1	离合器推杆_φ11×φ17×42
3		380630013-0002	轴承	bearing	1	GB/T_276_6001; 高品质
4		380140592-0002	六角头法兰面螺栓	Hexagon bolt with flange	4	M6_L=30_1 0.9级
5		190470049	压板	Press plate	1	
6		190550059	离合器主弹簧	Clutch main spring	4	
7		380810083	圆螺母	Round nut	1	M18×1
8		380480037	碟形垫圈	Cupped gasket	1	d=18_D=30 h=2.3

9		380451042	平垫圈	Plain gasket	1	内径18_外径34_厚度1.6
10		190410033	中心套本体	Center of ontology	1	

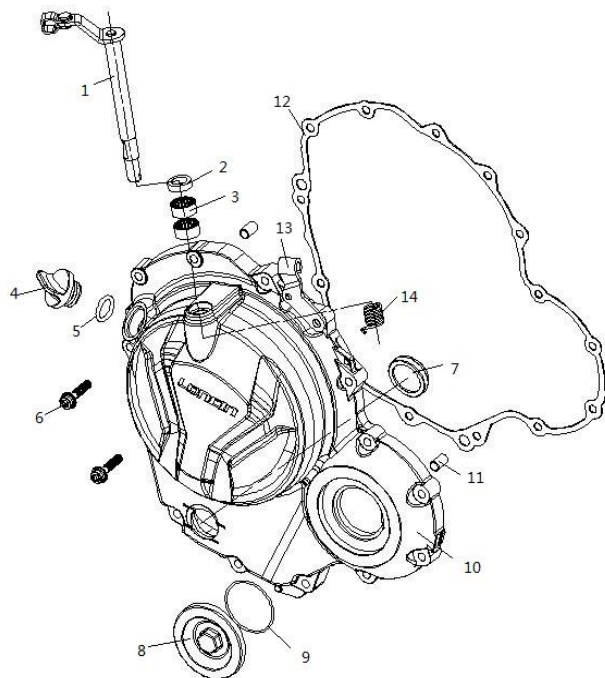
E-11 离合器组件



序号	品号		零件名称		数量	备注
S/N	Part No.	Supplier code	Name	English Name	Qty	Remarks
11		380451048	平垫圈	Plain gasket	1	内径96_外径107_厚度1
12		381170015	碟形弹簧	Belleville spring	1	
13	210001-EBR01-	190430045	主动摩擦片	Active friction plate	1	厚度3.0
14	210001-EBR01-	190430044	主动摩擦片	Active friction plate	6	厚度2.7
15	210002-EBR01-	190460041	从动摩擦片	Driven friction plate	6	厚度2.3
16		190480026	升板	Lift plate	1	

17		380451060	平垫圈	Plain gasket	1	内径22_外径49_厚度1.6
18	210200-EBR01-	190330066	离合器外罩组合	Clutch cover	1	
19	210007-EBR01-000	150150034	油泵主动轮	Oil pump drive gear	1	齿轮_22齿 粉末冶金
20		380823196	衬套	Bush	1	外径28_内径22_长38

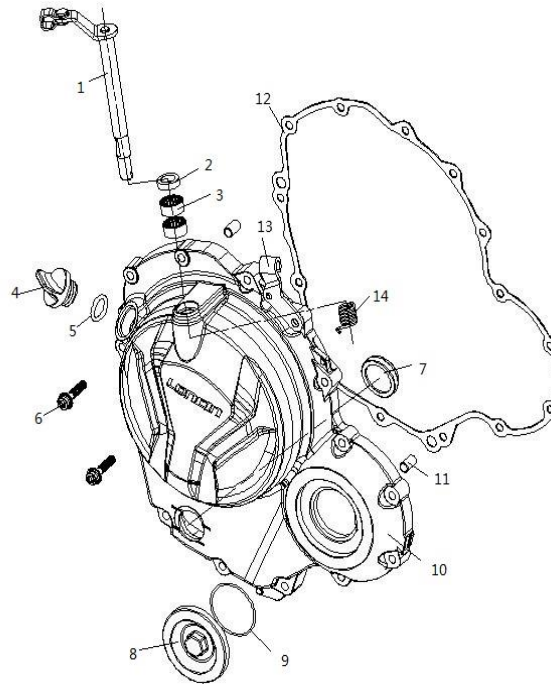
E-12 右曲轴箱盖部件



序号	品号		零件名称		数量	备注
S/N	Part No.	Supplier code	Name	English Name	Qty	Remarks
1	230100-EBR01-H00	190810076-0001	离合器操纵杆组合	Clutch lever combination	1	臂长33;镀黑锌Q10
2		380650098-0001	油封	Oil seal	1	GB9877.1_d=12_D=18_b=5_丁腈橡胶NBR;

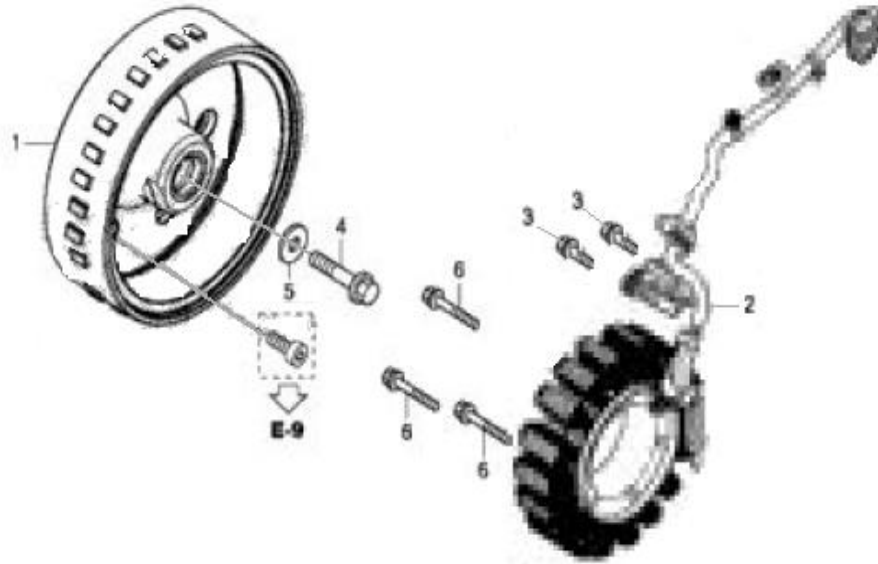
3		380630045-0001	轴承	Bearing	2	GB/T 290_HK121 610
4	230001-EBR01-000	110700008-0002	机油尺	oil level gauge	1	M20×9.5; 纯黑H01
5	230006-EBR01-000	380840006-0001	密封圈	Seal ring	1	D=18_d=3- 3.5_丁腈 橡胶;
6		380140017-0005	六角头法兰面螺栓	Hexagon bolt with flange	14	M6_L=28; 镀蓝白锌Q
7	230005-EBR01-000	110630008	机油观察窗	The oil window	1	φ22×φ3 0×8×12.
8	230003-EBR01-000	110440014	视孔盖		1	M45×1.5 ×8
9	230007-EBR01-000	380840992	密封圈	Seal ring	1	D=48.2_d= 3.55
10	230002-EBR01-000	110600695	右曲轴箱盖	Right crankcase cove	1	

E-12 右曲轴箱盖部件



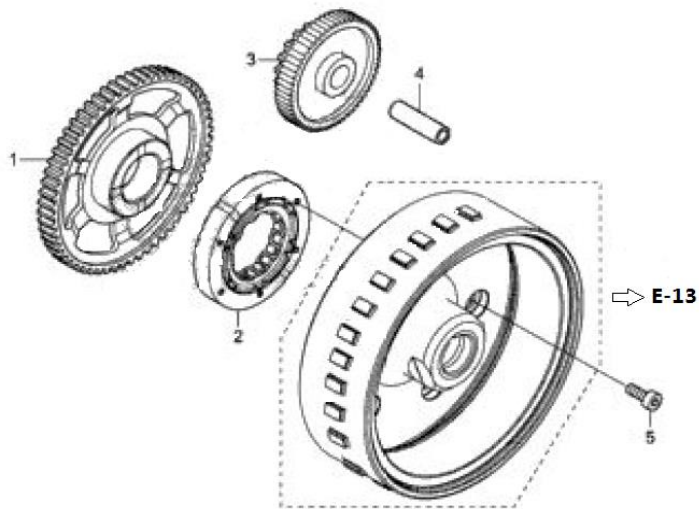
序号	品号		零件名称		数量	备注
S/N	Part No.	Supplier code	Name	English Name	Qty	Remarks
11		380600002-0001	定位销	Locatin pin	2	A型_d=8_L=14 材料1
12	230004-EBR01-	110620071	右曲轴箱盖密封垫	Right crankcase cover gasket	1	
13	230009-EBR01-H00	191230044-0001	离合器拉筋定位板	Clutch brace plate	1	板厚3;镀黑锌Q10
14	230008-EBR01-000	381160227	扭簧	Torsional spring	1	外径14,9.5圈_钢丝直径1.4

E-13 磁电机组件



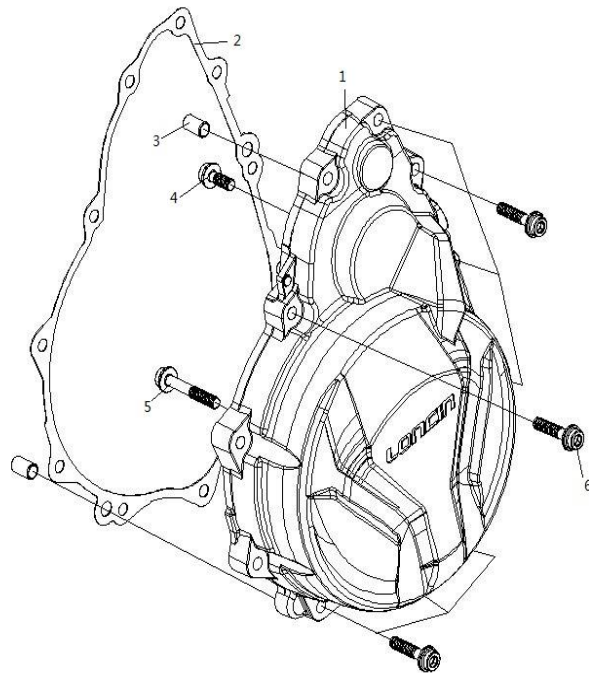
序号	品号		零件名称		数量	备注
S/N	Part No.	Supplier code	Name	English Name	Qty	Remarks
1		270030013	磁电机转子壳体组合	Magneto rotor combination of ontology	1	
2		270100163	磁电机锭子部件	Magneto spindle components	1	
3		380140627	六角头法兰面螺栓	Hexagon bolt with flange	2	法兰三益 Φ12 M6 L=16
4		380140650	六角头法兰面螺栓	Hexagon bolt with flange	1	M12×1.25 L=50
5		380451046	平垫圈	Plain gasket	1	内径12_外径30 厚度
6		380140019-0006	六角头法兰面螺栓	Hexagon bolt with flange	4	M6 L=40

E-14 电起动部件



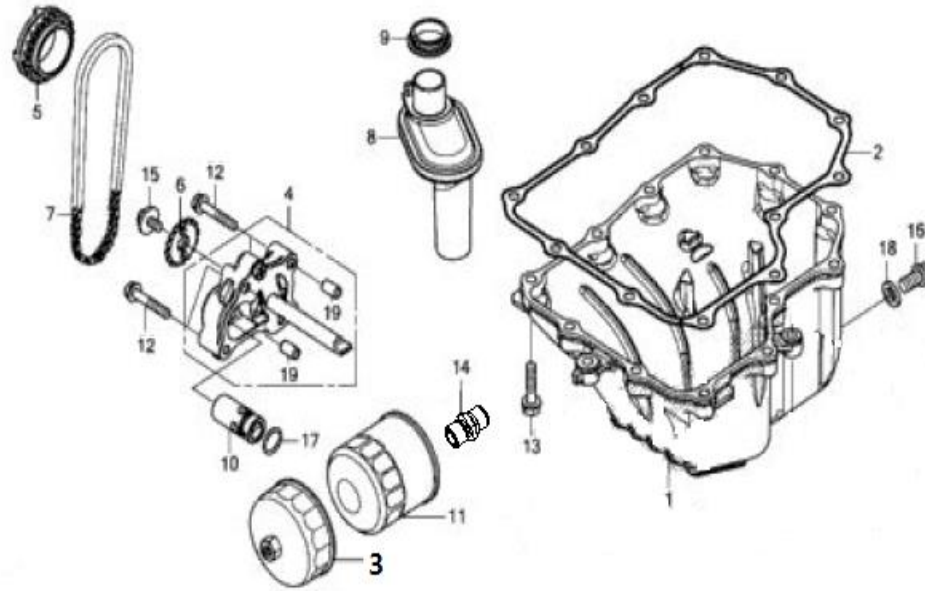
序号	品号		零件名称		数量	备注
S/N	Part No.	Supplier code	Name	English Name	Qty	Remarks
1	240500-EBR01-	193240041	盘形齿轮	Disk gear	1	Z=57 m=2
2	240200-EBR01-	193090030	起动离合器本体组合	The ontology of the clutch	1	
3	240300-EBR01-000	193190043	电起动双联齿轮	Dual gear	1	Z1=21, m1=2, Z2=76, m2=1
4	240400-EBR01-	193230027	双联齿轮轴	Dual gear shaft	1	Φ 10×45
5		380190415	内六花螺钉	Inner hexagon screw	6	M8 l=16

E-15 左曲轴箱盖部件



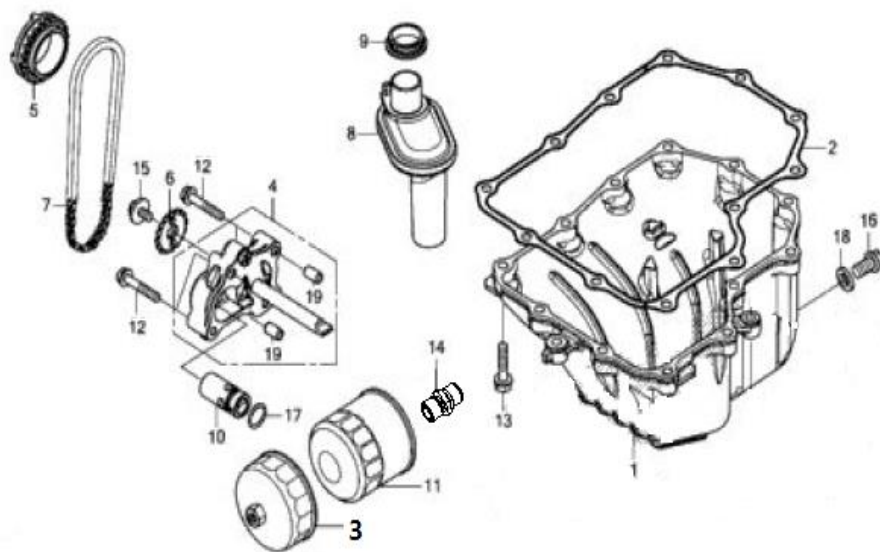
序号	品号		零件名称		数量	备注
S/N	Part No.	Supplier code	Name	English Name	Qty	Remarks
1	220100-EBR01-	110400333	左前盖	Left front cover	1	86A0
2	220001-EBR01-	110420040	左前盖密封垫	Left front cover gaske	1	
3		380600002-0001	定位销	Locatin pin	2	A型_d=8_L=14_材料10#(20#)钢
4		380140627	六角头法兰面螺栓	Hexagon bolt with flange	2	法兰盘直径φ13_M6 L=16
5		380140019-0006	六角头法兰面螺栓	Hexagon bolt with flange	4	M6_L=40; 镀蓝白锌Q
6		380140017-0005	六角头法兰面螺栓	Hexagon bolt with flange	11	M6_L=28; 镀蓝白锌Q

E-16 润滑机构



序号	品号		零件名称		数量	备注
S/N	Part No.	Supplier code	Name	English Name	Qty	Remarks
1	250001-EBR01-	110900006	油底壳	Oil pan	1	
2	250002-EBR01-000	110910003	油底壳密封垫	Oil pan gasket	1	不含石棉纸垫
3		/	精滤器拆卸工装	Fine filter remove tooling	1	
4	250200-EBR01-000	150010097	机油泵部件	Oil pump assembly	1	16齿_转子 4/5齿, 厚 14 圆柱销
5		150150034	油泵主动轮	Oil pump driving gear	1	齿轮 22齿
6	250008-EBR01-	150070051	油泵从动轮	Oil pump driven gear	1	16齿
7	250003-EBR01-000	260010216	链条	Chain	1	节数=56_ 机油泵链条 滚子链
8	250300-EBR01-	150970001	吸油管组合	Oil pickup pipe combination	1	
9	250004-EBR01-000	380840995	密封圈	Seal ring	1	吸油管密封圈_丙稀酸脂 异形
10	250400-EBR01-	150600006	机油控制阀部件	Oil control valve part	1	

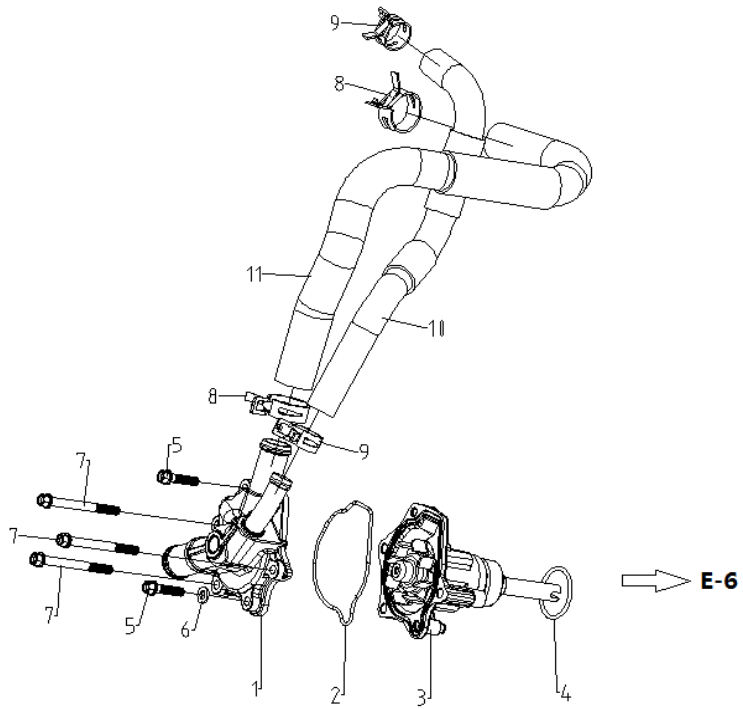
E-16 润滑机构



序号	品号		零件名称		数量	备注
S/N	Part No.	Supplier code	Name	English Name	Qty	Remarks
11	250100-EBR01-000	150350015	机油精滤器组合	The oil fine filter combination	1	纸质滤芯
12		380140100	六角头法兰面螺栓	Hexagon bolt with flange	4	MO_L=33; 镀蓝白锌Q
13		380140626	六角头法兰面螺栓	Hexagon bolt with flange	12	法兰盘直 径Φ13_M6 L=28
14	250005-EBR01-	380780216	管接头	Tube union	1	
15		380710030	螺栓或螺钉和平垫圈组合	Bolt and plate combination	1	M6_长12_ 平垫圈Φ6 ×Φ18×2
16	250006-EBR01-000	110260069	密封螺塞	Sealing bolt	1	M12×1.5 ×14.5
17	250007-EBR01-000	380841006	密封圈	Seal ring	1	_D=14.8_d =2.2

18		380450018	平垫圈	Plain gasket	1	内径12_外径20_厚度2_铝及铝合金
19		380600002	定位销	Locatin pin	2	A型_d=8_L=14_材料10#(20#)钢

E-17 冷却系统



序号	品号		零件名称		数量	备注
S/N	Part No.	Supplier code	Name	English Name	Qty	Remarks
1	260200-EBR01-	160470048	冷却泵盖	Cooling pump cover	1	
2	260005-EBR01-	380840990	密封圈	Seal ring	1	d=2.0 异
3	260100-EBR01-	160400021	冷却泵部件	Cooling pump unit	1	

4	5104-033026-000	380841043	密封圈	Seal ring	1	D=33_d=2. 6_丙烯酸 脂CII;
5		380140016-0005	六角头法兰面螺栓	Hexagon bolt with flange	2	M6_L=25; 镀蓝白锌Q
6		380450391-0001	平垫圈	Plain gasket	1	内径6.2_ 外径12_厚 度1.2 铜;
7		380140032-0005	六角头法兰面螺栓	Hexagon bolt with flange	3	M6_L=60; 镀蓝白锌Q
8	260003-EBR01-000	380950415	管夹	Pipe clamp	2	QC/T 621_A型_ Φ22_51Cr V4; 锌铝涂 层, 灰色
9	260003-EBR01-001	380950414	管夹	Pipe clamp	2	QC/T 621_A型_ Φ28_51Cr V4; 锌铝涂 层, 灰色
10	260004-EBR01-000	380760302	水管	Water pipe	1	内径17_外 径25_三元 乙丙橡胶
11	260004-EBR01-001	380760303	水管	Water pipe	1	内径13_外 径21_三元 乙丙橡胶



订购数量

Order Qty

--

120100-EBR01-000

--

--

--

--

--

--

--

--

订购数量

Order Qty

--

--

--

--

--

--

--

--

130003-EBR01-000

130002-EBR01-000

订购数量
Order Qty

260001-EBR01-000



订购数量
Order Qty

--

订购数量

Order Qty

--

--

--

--

--

--

--

订购数量

Order Qty

订购数量

Order Qty

170400-EBR01-000

170500-EBR01-000



订购数量

Order Qty

For the main and counter shaft, it is suggested to buy the complete unit:500290314-0001, USD98

订购数量
Order Qty

订购数量

Order Qty

For the main and
counter shaft, it
is suggested to buy
the complete
unit:500290314-
0001, USD98

订购数量

--

订购数量
Order Qty

订购数量
Order Qty

210005-EBR01-000

210006-EBR01-000

--

订购数量
Order Qty

210001-EBR01-000

210001-EBR01-001

210002-EBR01-000

订购数量
Order Qty

230004-EBR01-000

230009-EBR01-H00

230008-EBR01-000

订购数量
Order Qty

订购数量
Order Qty

240500-EBR01-000

240200-EBR01-000

240300-EBR01-000

240400-EBR01-000



订购数量	
Order Qty	
	250001-EBR01-000
	250002-EBR01-000
	250200-EBR01-000
	250008-EBR01-000
	250003-EBR01-000
	250300-EBR01-000
	250004-EBR01-000
	250400-EBR01-000

--

--

--

订购数量
Order Qty

260200-EBR01-000

260005-EBR01-000

260100-EBR01-000

	5104-033026-000
	260003-EBR01-000
	260003-EBR01-001
	260004-EBR01-000
	260004-EBR01-001





